

Pigeponcho og tophue



Pigeponcho og tophue

Sværhedsgrad ●●●●

Garn: COOP, Norbo, 100% Akryl, 50 g = ca 55 m.

Størrelse: 6-7 (8) 10 år = 122 (134) 140 cl

Ponchoens mål:

Overvidde: ca 62 (66) 68 cm (personligt mål)

Fra skulder til længde på arm: ca 34 (40) 47 cm

Tophue Hovedomkreds: ca 51 (53) cm

Garnforbrug:	Poncho			Tophue		
grå	3	3½	4	1½	(1½)	ngl
lyng	1½	1½	2	½	(½)	ngl
hvid	1½	1½	2	½	(½)	ngl
blå	1	1	1½	½	(½)	ngl
koks	1	1	1	rest til kant		

Rundpind: 6 og 7 mm, 60 cm og 7 mm, 80 cm.

Strømpepinde: 6 mm (til tophue)

Hæklenål: 7 mm

Knapper: 3 stk knapper, 25 mm i diameter.

Strikkefasthed: Poncho: 13 m og 17 p i glatstrikk på p 7 mm = 10 x 10 cm.

Tophue: 14,5 m og 20 p i glatstrikk på p 6 mm = 10 x 10 cm.

Passer strikkefastheden ikke må der prøves med finere eller grovere pinde.

Strikkeforklaringer:

Rib:

1.p (retsiden): *1 ret, 1 vrang*, gentag *-*.

2.p: Ret over ret, vrang over vrang.

Gentag 2.p.

Retstrikk (retriller): Strikket frem og tilbage på rundpind: Strik ret på alle p.

Strikket i omgange på rundpind: Strik skiftevis 1 omg ret og 1 omg vrang.

Glatstrikk: Strikket frem og tilbage på rundpind: Strik ret på retsiden og vrang på vrangside. Strikket i omgange på rundpind: Strik ret på alle omg.

Udt = udtagning: Løft lænken mellem 2 masker og strik m drejet ret (= ret i bagerste maskelænke).

Indt = indtagning: (Retsiden) 2 ret sammen.

Hækleforklaringer:

Lm = luftmaske: Lav en løkke = 1. lm, stik nålen i løkken *slå om nålen og træk 1m igennem løkken*, gentag fra *-* til det ønskede antal lm.

Km = kædemaske: Stik nålen i m fra foregående række, slå om nålen og træk 1 m igennem både m fra foregående række og m på nålen.

Fm = fastmaske: Stik nålen i m fra foregående række, slå om nålen og træk 1 m igennem (2 m på nålen), slå om nålen og træk 1 m gennem de 2 m på nålen.

Poncho

Ponchoen strikkes fra halsen og ned. Der strikkes frem og tilbage på rundpind til slidsen, herefter samles ponchoen og der strikkes på rundpind. Strik mønster efter diagram A. Slå 53(57)61 m op på rundp 6 til krave. Strik i alt 15(17)19 p ret frem og tilbage, 1.p = vrangside samt slut med en p fra vrangside. **Samtidig**, når der er strikket 3 p (vragssiden = højre side af kraven), strikkes 3 knaphuller i slidsen, strik 1. knaphul således: Strik indtil der er 4 m tilbage på p, luk 2 m, 2 r. På næste p slås 2 nye m op over de aflukkede. Skift til p 7 når kraven er strikket, fortsæt at strikke frem og tilbage og inddel til udt på denne måde: 5 r (slids), 1 udt, 9(10)11 r, *1 udt, 1 r (sæt en markering), 1 udt, 11(12)13 r*, gentag *-* i alt 2 gange, 1 udt, 1 r (sæt en markering), 1 udt, 9(10)11 r, 1 udt, 1 r (sæt en markering), luk 2 r (= 2. knaphul), 2 r. Der strikkes i alt 8 udt på p = midt for på hver side af slidsen, på hver side af markering til hver skulder samt midt bag. Fortsæt udt på hver 2.p i alt 4(5)6 gange = 85(97)109 m. Herefter strikkes frem og tilbage i mønster efter diagram A, begynd 1.p fra retsiden. **OBS! Vær opmærksom på at regulere mønsteret ved udt midt for og midt bag.** Det 3. knaphul strikkes i slidsen på samme måde og med samme afstand som til de andre. Strik herefter kun udtagninger på hver side af slidsen midt for samt midt bag (= 4 udt på p) på hver 2.p. Når der er strikket 8 p mønster = sidste p fra vrangside, lægges slidsens kanter (= 2 x 5 m) ovenpå hinanden med knaphullet øverst, (= ponchoens højre side, set fra retsiden). Strik herefter de 5 m sammen to og to (= 1 m fra hver p) og sæt en markering om den midterste m = 96(108)120 m. Herefter fortsættes med at strikke mønster rundt i omg på rundp og der strikkes i stedet 1 udt på hver side af markeringen midt for og midt bag = 196(228)264 m. Skift til længere rundp når maskeantallet kræver det. Luk af i ret, ikke for stramt.

Montering

Læg stykkerne på de angivne mål mellem 2 fugtige håndklæder og lad tørre.

Kant forneden og på krave: Med hæklenål 7 og koks, hækles 1 omg/rk fm, henholdsvis langs kanten forneden og langs kravens øverste kant således: Strik hæklenålen i det strikkede 2 retriller nede og hæk 1 fm, 1 lm, spring 1 m over*, gentag *-* og saml med 1 km. Vær opmærksom på at kanten ikke strammer.

Tophue

Slå 65(70) m op på rundp 6 og strik 8 cm rib rundt i omg: *1 r, 1 vr*, gentag *-*. Fortsæt herefter i mønster efter diagram B. Når der er strikket 20 omg, strikkes 5 indt jævnt fordelt på omg = 60(65) m. På 24. omg strikkes yderligere 5 indt jævnt fordelt = 55(60) m. På 30. omg strikkes 10 indt jævnt fordelt = 45(50) m. På 32. omg strikkes yderligere 10 indt jævnt fordelt = 35(40) m. På 35. omg strikkes 10 indt mere, jævnt fordelt på omg = 25(30) m. På 37. omg endnu 10 indt jævnt fordelt = 15(20) m. Træk en dobbelt tråd gennem de resterende m, træk til og hæft godt.

Montering

Læg huen mellem 2 fugtige håndklæder og lad tørre. **Hæklet kant langs ribben:** Med hæklenål 7 og koks, hækles 1 omg fm på samme måde som til kanten på ponchoen.

Pompon: Vikl en pompon ca 10 cm i diameter af restgarnet og sy den i toppen af huen.

Diagram A - Poncho str. 6 år

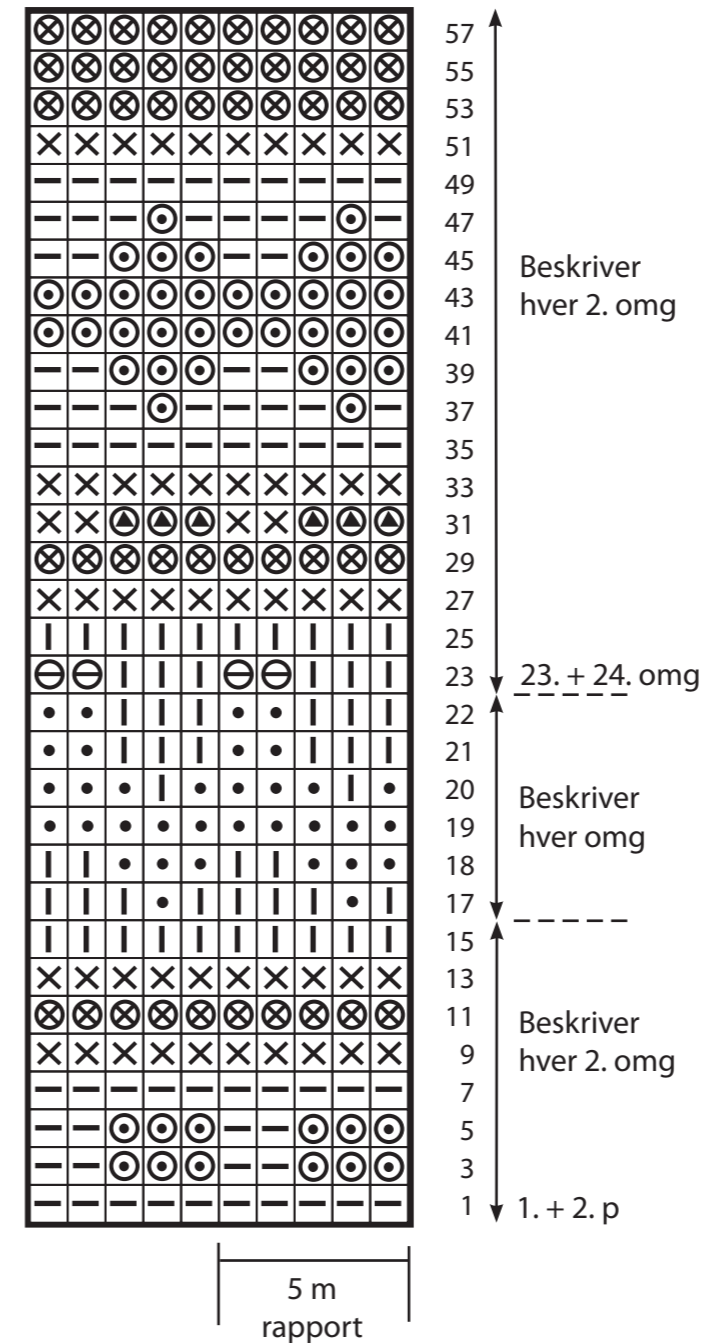


Diagram A - Poncho str. 8 år

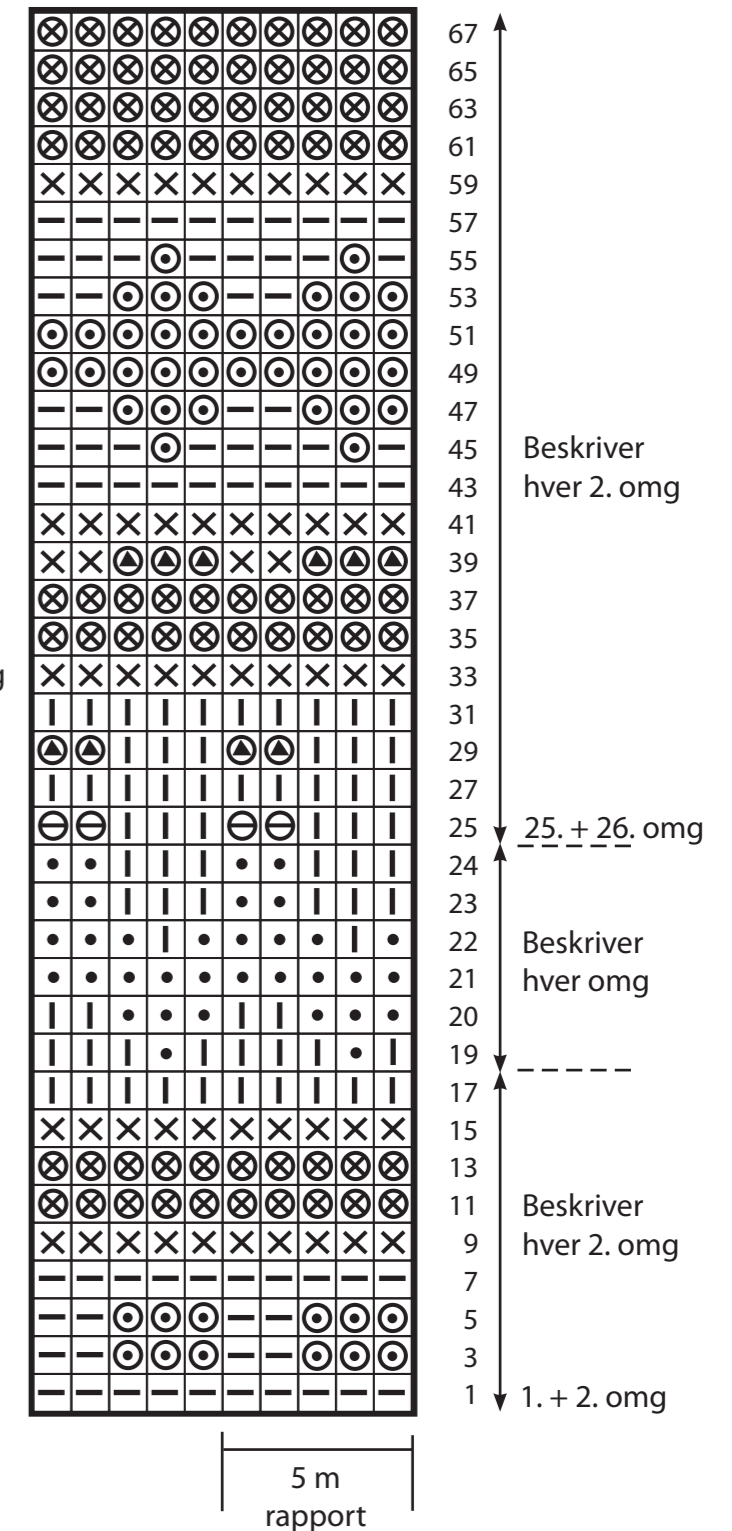


Diagram A - Poncho str. 10 år

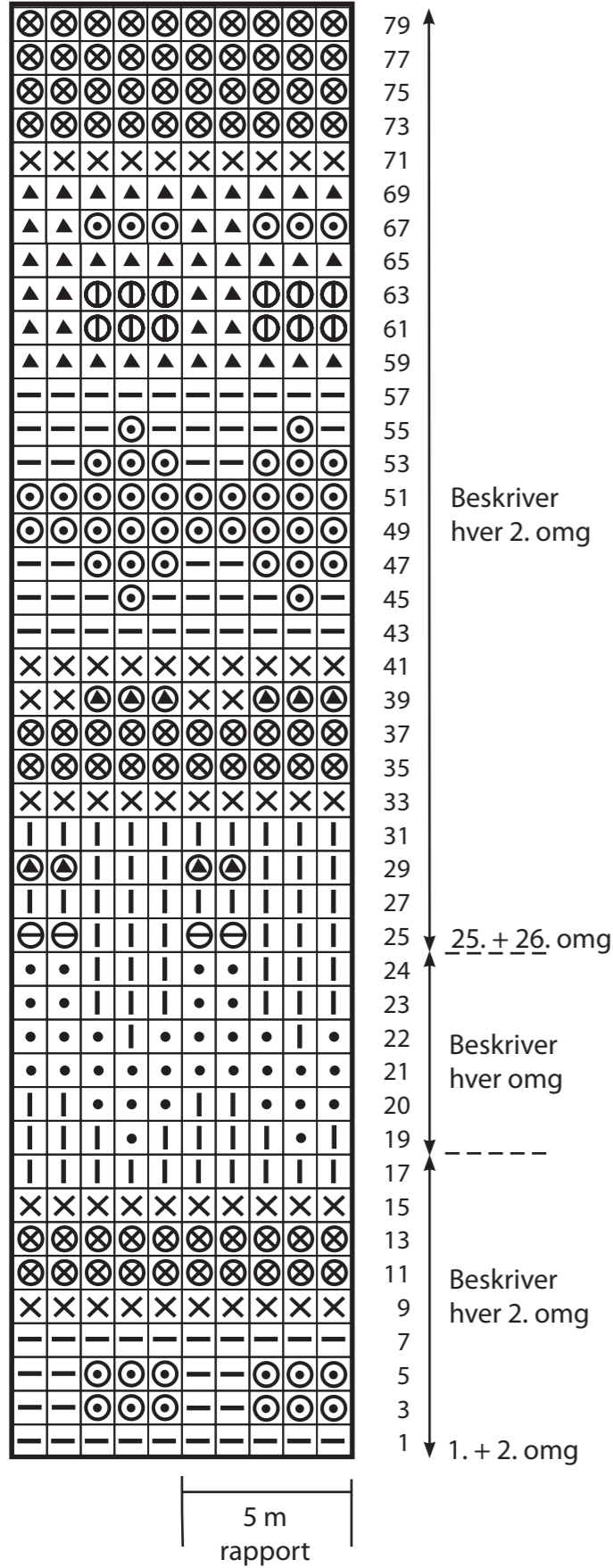
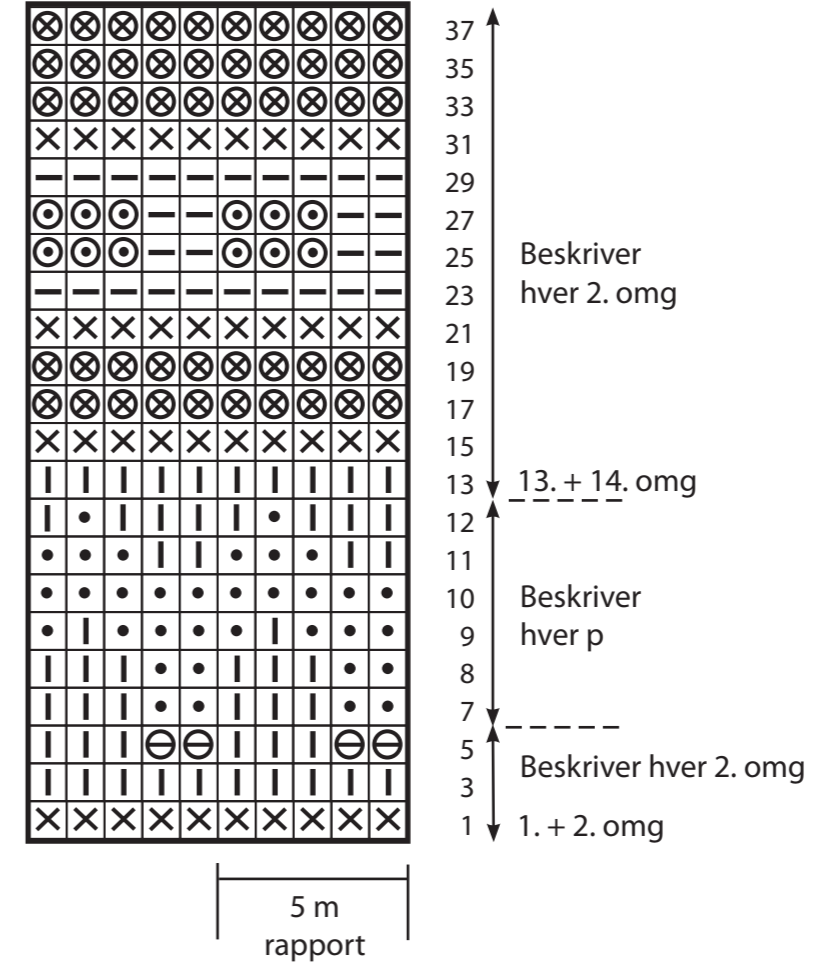


Diagram B - Tophue



Symbolforklaring

Symboler **uden ring**
= **ret** på alle **ulige omg**

⊗ = Grå

— = Hvid

• = Blå

| = Lyng

▲ = Koks

Symboler **med ring**
○ = **vrang** på alle **lige omg**