



Halstørklæde og pulsvarmere

Garn: Adore (60% alpaka, 40% akryl), nøgler á 50g.

rosa nr. 811: ca. 3 nøgler til halstørklæde
ca. 1 nøgle til pulsvarmer

Størrelse: Længde ca. 180 cm

Pinde: Rundp og strømpep nr. 4½.

Forkortelser

m=maske/masker, r=ret, vr=vrang, p=pinde, omg=omgang, glatstr=glatstrik, kantm=kantmaske, arb=arbejdet, beg=begynd, sm=sammen, g=gram.

Strikkefasthed: 18 m rillestrik i bredden på p 4½ måler 10 cm. **Husk at strikkefastheden må holdes hvis resultatet skal blive vellykket.**

HALSTØRKLÆDE (strikkes frem og tilbage på rundp)

Kantm = 1. m tages løst af p med tråden foran arb. sidste m strikkes r. på alle p.

Slå 3 m op på p 4½.

1. p (retsiden): strik 3 r
2. p: 1 kantm, slå om, 2 r
3. (alle pinde fra retsiden): 1 kantm, strik 1 r, strik omslaget fra forrige p drejet r, strik r p ud.
4. p: 1 kantm, strik 1 r, slå om, strik 2 r
6. p: 1 kantm, strik 2 r sm, slå om, strik 2 r
8. p: 1 kantm, strik 2 r sm, slå om, strik 2 r
10. p: 1 kantm, strik 2 r, slå om, 2 r

12. p: 1 kantm, strik til 4 m tilbage på p, 2 r sm, slå om, 2 r
 14. p: som 12. p
 16. p: 1 kantm, strik r til 2 m er tilbage på p, slå om, strik 2 r
 Gentag 11.- 16. p. til der er 40 m på p. Gentag derefter 11.- 12. p til der er 188 riller.

Luk af således (første pind fra vrangside)

1. p: 1 kantm, strik r til 5 m tilbage på p, 3 r sm, slå om, 2 r
 3. p: 1 kantm, strik r til 4 m tilbage på p, 2 r sm, slå om, 2 r
 5. p: som 3. p.

Gentag 1.- 6. p til der er 5 m tilbage og afslut således:

1. p (vrangen): 1 kantm, strik 2 r sm, 2 r
 2. p: 1 kantm, strik r ud p
 3. p: 1 kantm, strik 2 r sm, 1 r. Luk af.

Kant: Saml med p $4\frac{1}{2}$ - 299 m op langs kanten.

(i den siden med ud & indtagninger). Strik 1 p vr fra vrangen. Læg arb til side. Slå 5 m op på en strømpep $4\frac{1}{2}$ og strik 1 p vr (=1. p i diagrammet). Strik frem og tilbage efter diagrammet, **samtidig** som sidste m på hver p fra retten strikkes drejet sm med 1 m fra halstørklædet (= dermed lukkes 1 m af på halstørklæde samtidig som kanten strikkes). Når der er 2 m tilbage på halstørklædet strikkes 22.-25. p af diagrammet (=1 m tilbage på p). Klip garnet og træk tråden gennem m. Hæft ender.

PULSVARMER

Kantm = 1. m tages løst af p med tråden foran arb. sidste m strikkes r. på alle p.

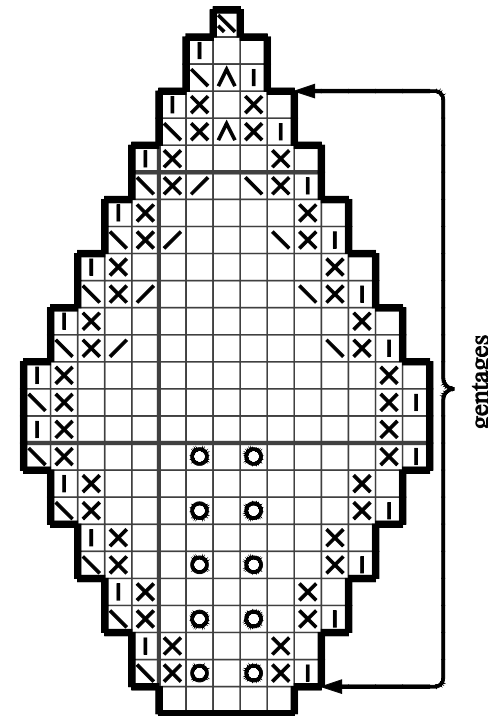
Slå 36 m op på p 3 eller $3\frac{1}{2}$ og strik frem og tilbage i rillestrikt til arb måler ca. 18 cm. Luk af. Vær opmærksom på, ikke at lukke for stramt af. Sy oplægnings- og aflukningskanten sm men lav en åbning til tommelfingeren på ca. 4 cm, ca. 3 cm inde fra den ene siden.

Kant: Saml med strømpep $4\frac{1}{2}$ 35 m op langs øverste del af vanten. (den som er nærmeste 'tommelhullet'. Strik 1 omg r. Læg arb til side.

Slå 5 m op på en strømpep $4\frac{1}{2}$ og strik 1 p vr (=1. p i diagrammet). Strik frem og tilbage efter diagrammet samtidig som sidste m fra hver p på

retten, strikkes drejet sm med 1 m fra pulsvarmeren (=m fra pulsvarmeren lukkes af, samtidig som kanten strikkes). Når der er 2 m tilbage af m fra pulsvarmeren strikkes 22.-25. p på diagrammet (=1 m tilbage på p). Klip garnet og træk tråden gennem m. Hæft ender. Strik den anden pulsvarmer på samme måde.

Arb bør ikke presses. Læg det eventuelt i fugtige håndklæder og lad det tørre.



- glatstrikt: r på retsiden, vr på vrangside
- ⊗ vr på retsiden, r på vrangside
- ⊠ slå om
- ⊞ 2 r sm
- ⊡ 2 dr r sm
- ⊞ tag 1 m løst af, 2 r sm, træk den løse m over
- ⊞ tag 2 m løst af, 2 r sm, træk de løse m over
- ⊞ tag 1 m løst af med tråden bag p