



# Trøje med korte ermer

**Garn:** Naturgarn Soft (100% uld), nøgler à 50 g.  
rosa nr. 797: Ca. 10, 11, 12, 13 nøgler

**Størrelser:** Lille, middel, stor, x-stor

**Overvidde:** Ca. 88, 96, 108, 116 cm

**Hel længde:** Ca. 76, 80, 83, 86 cm

**Pinde:** Rundp og strømpep nr. 7 og 9.

## Forkortelser

m=maske/masker, r=ret, vr=vrang, p=pinde, omg=omgang, glatstr=glats-trik, kantm=kantmaske, arb=arbejdet, beg=begynd, sm=sammen, g=gram.

**Strikkefasthed:** 10 m glattstrikk i bredden på p nr. 9 måler 10 cm. **Husk at strikkefastheten må holdes hvis resultatet skal bli vellykket.** Beg altid et nyt nøgle i siden, så ender bliver hæftet her.

**For- og bagstykke:** Omg beg i venstre side. Slå 100-108-120-128 m op på p 7 og strik ca. 9 cm rib rundt (2 r, 2 vr). Skift til p 9, strik 1 omg vr og sæt et mærke i hver side med 50-54-60-64 m til ryggen og forstykket. Strik 11-13-16-18 m r, mønster efter diagrammet (28 m), 22-26-32-36 m r, mønster efter diagrammet og 50-54-60-64 m r omg rundt. Strik med denne inddeling til hel længde, **men samtidig**, når arb måler ca. 13-14-15-16 cm, tages 1 m ind på hver side af sidemærkene således: 2 m r sm før mærket og 2 m drejet r sm efter mærket ( 4 m taget ind på hver omg). Gentag disse indtagninger ca. hver 5.-4.-4.-4. cm i alt 4-5-5-5 gange (= 84-88-100-108 m). Strik til arb

måler ca. 34-35-36-37 cm. Tag 1 m ud på hver side af sidemærkerne ca. hver 5.-4.-4.-4. cm i alt 4-5-5-5 gange (= 100-108-120-128 m). Strik til arb måler ca. 55-58-60-62 cm. Luk 8-8-10-10 m af i hver side (4-4-5-5 m på hver side af mærkerne) til ærmegab. Strik ryggen og forstykket færdig hver for sig.

**Ryggen =42-46-50-54 m:** Luk yderligere af til ærmegab for: 1,1 m i hver side på hver 2. p med (ens for alle størrelser). Strik arb måler ca. 76-80-83-86 cm. Luk alle masker af, vær opmærksom på, ikke at lukke for stramt af.

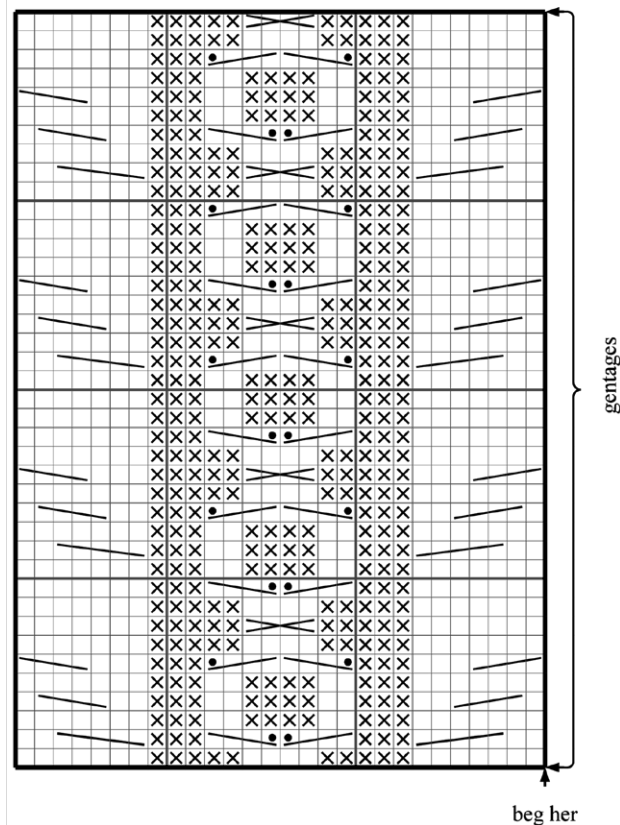
**Forstykket =42-46-50-54 m:** Luk af til ærmegabet som på ryggen. Strik til arb måler ca. 67-71-73-76 cm. Luk de midterste 10-10-12-12 m af til halsudskæring. Strik hver side færdig for sig. **Højre side:** Luk af til hals, på hver 2. p for 1,1,1m. Strik til arb måler ca. 76-80-83-86 cm. Luk de resterende 11-13-14-16 skulderm af. Vær opmærksom på, ikke at lukke for stramt af. Strik anden side færdig på samme måde, men spejlvendt.

**Ærmene:** Slå 40-40-44-44 m op på strp 7 og strik ca. 7 cm rib rundt (2 r, 2 vr). Skift til strp 9 og strik 1 omg vr, 4 omg r. Luk 8-8-10-10 m af, midt under ærmet og strik videre frem og tilbage. Luk 1 m af på hver 2. p i hver side til ærmekuplen måler ca. 12-13-14-15 cm. Luk 2 m af i beg af de næste 2 p. Luk alle masker af. Vær opmærksom på, ikke at lukke for stramt af. Strik det andet ærme på samme måde.

### Montering og halskant

Sy skulderene sm. Sy ærmerne i. Med rundp 7 samles ca. 52-52-56-56 m op langs halsudskæring og strik ca. 20-20-22-22 cm rib (2 r, 2 vr). Luk af i rib. Vær opmærksom på, ikke at lukke for stramt af.

*Arb bør ikke presses. Læg det eventuelt i fugtige håndklæder og lad det tørre.*



- glatstrik
- ⊗ vr på retsiden, r på vrangsiden
- sæt 2 m på en hjælper bag arb, 3 r, strik m på hjælper r
- sæt 1 m på en hjælper bag arb, 3 r, strik m på hjælper r
- sæt 3 m på en hjælper foran arb, 2 r, strik m på hjælper r
- sæt 3 m på en hjælper foran arb, 1 r, strik m på hjælper r
- sæt 2 m på en hjælper bag arb, 2 r, strik m på hjælper r
- sæt 2 m på en hjælper foran arb, 2 vr, strik m på hjælper r
- sæt 2 m på en hjælper bag arb, 2 r, strik m på hjælper vr