

# KØKKENKLUDE I BOMULD 8/8



## KØKKENKLUDE I BOMULD 8/8

**Garnkvalitet:** Bomuld 8/8, 100 % bomuld, 1 ngl = 50 g, 85 m

**Garnforbrug:** 1 ngl/ køkkenklud

**Størrelse:** 25 x 25 cm

**Pinde:** 4,5 mm

**Strikkefasthed:** 19 m i rudemønster, 16 m i halvpatent på p 4,5 = 10 cm. OBS! Sørg for at overholde strikkefastheden. Strikker du for stramt, skift til tykkere pinde, strikker du for løst, skift til tyndere pinde. Hvis strikkefastheden ikke passer, vil målene ikke passe og garnforbruget kan ændre sig.

**Kantmaske:** den yderste m i hver side = kantm.

Kantm strikkes ret på alle pinde og indgår hverken i patentmønstret eller i diagrammet.

**Halvpatent:**

**Pind 1:** ret.

**Pind 2:** X 1 r i masken på den underliggende pind, 1 vr X slut med 1 r i masken på den underliggende pind.

Gentag pind 1 – 2.

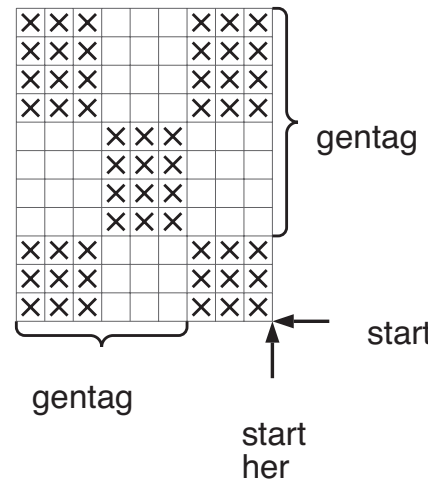
## KØKKENKLUD I RUDEMØNSTER

Slå 47 m op på p 4,5 og strik rudemønster ifølge diagrammet. Gentag pind 4 – 11 i alt 7 gange. Slut med pind 4 – 7. Arbejdet måler nu ca 25 cm. Luk af med ret over ret og vrang over vrang.

## KØKKENKLUD I HALVPATENT

Slå 41 m op på p 4,5 og strik halvpatent. Når hele arb måler 25 cm strikkes sidste pind = pind 1. Luk af med ret over ret og vrang over vrang samtidig med at der strikkes som pind 2.

## Rudemønster



- ret på retsiden, vrang på vrangside
- vrang på retsiden, ret på vrangside